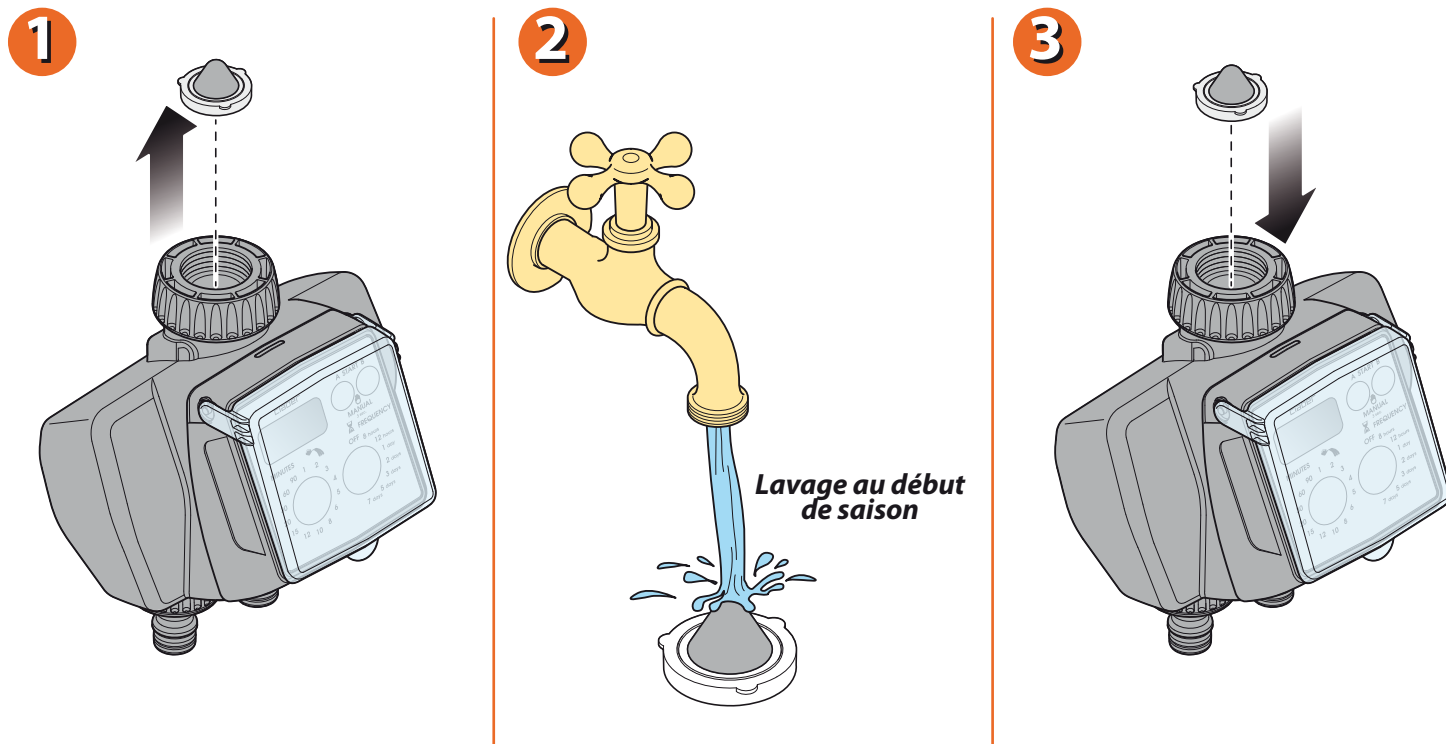
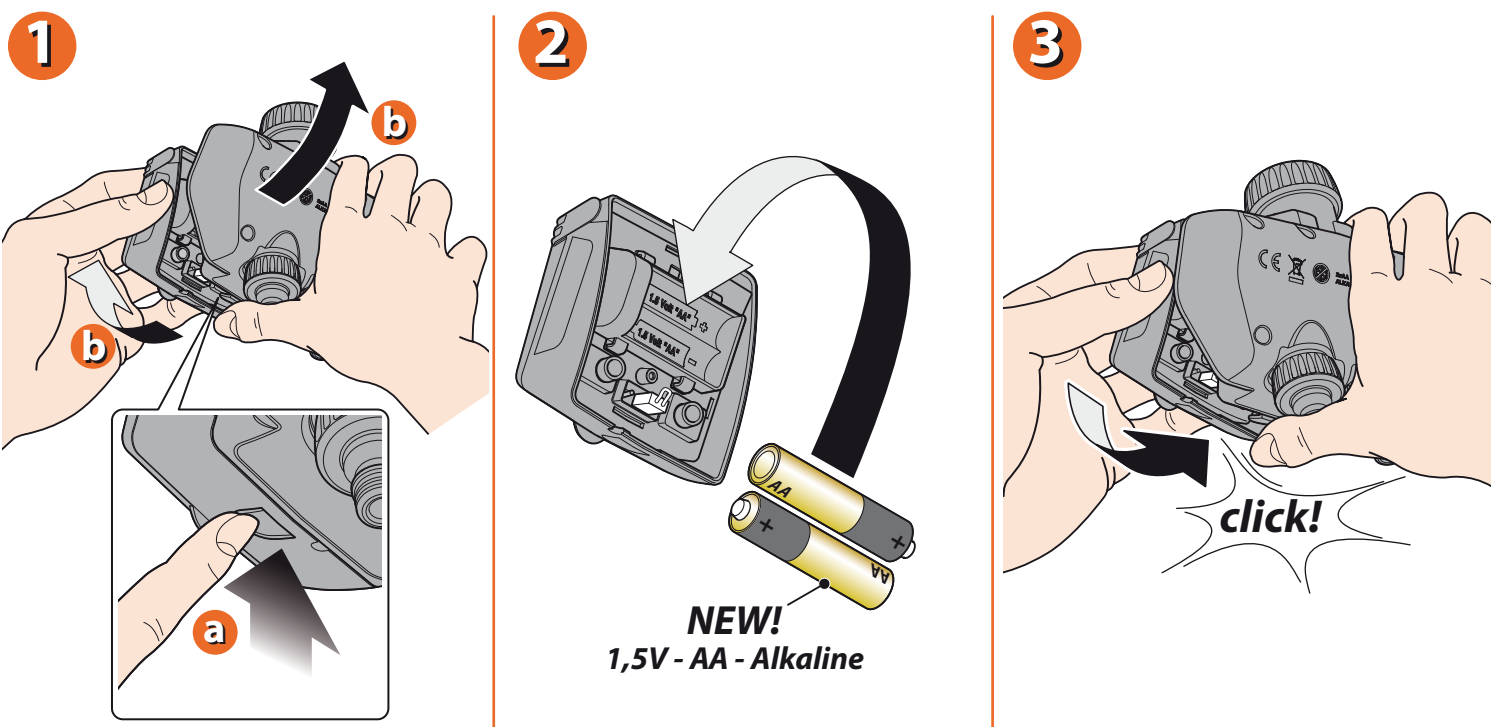


NETTOYAGE DU FILTRE. Le programmeur est muni d'une crépine (filtre à toile métallique) pour préserver durablement son efficacité de fonctionnement. Il convient de contrôler périodiquement le filtre et de le laver au début de chaque saison. Pour laver le filtre, il suffit de le sortir et de le nettoyer au jet d'eau.



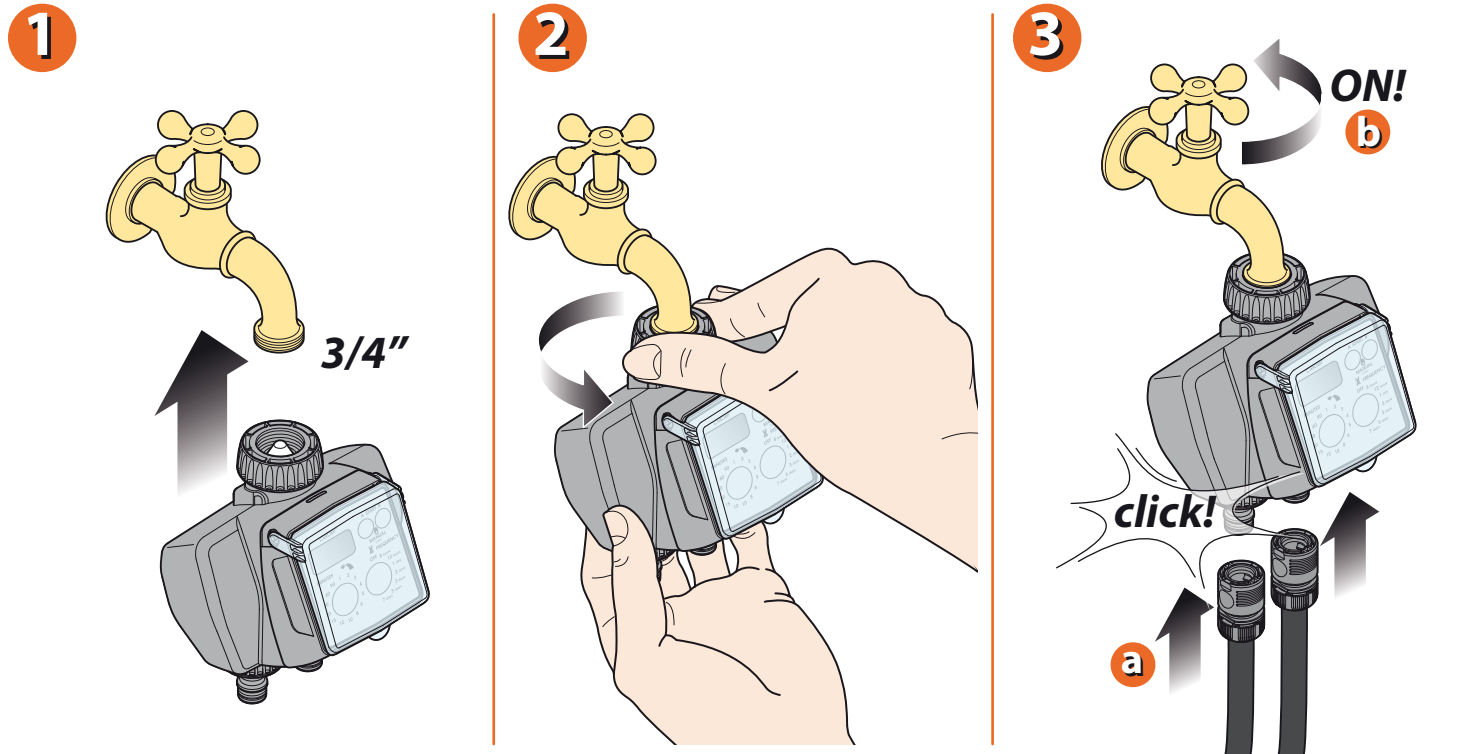
Pour Dual Select (cod.): 8488

MISE EN PLACE/REPLACEMENT DES PILES. Pour mettre en place ou remplacer les piles, appuyez à fond sur la touche et, simultanément, décrochez la face avant du programmeur. Placez 2 piles neuves dans le porte-piles en respectant la polarité. La programmation est maintenue en mémoire si le remplacement des piles s'effectue dans un laps de temps de 2 minutes maximum. Refermez le programmeur en accouplant les deux parties de celle-ci jusqu'à entendre le déclic de la touche inférieure. Important : remplacez toujours les piles au début de chaque saison !



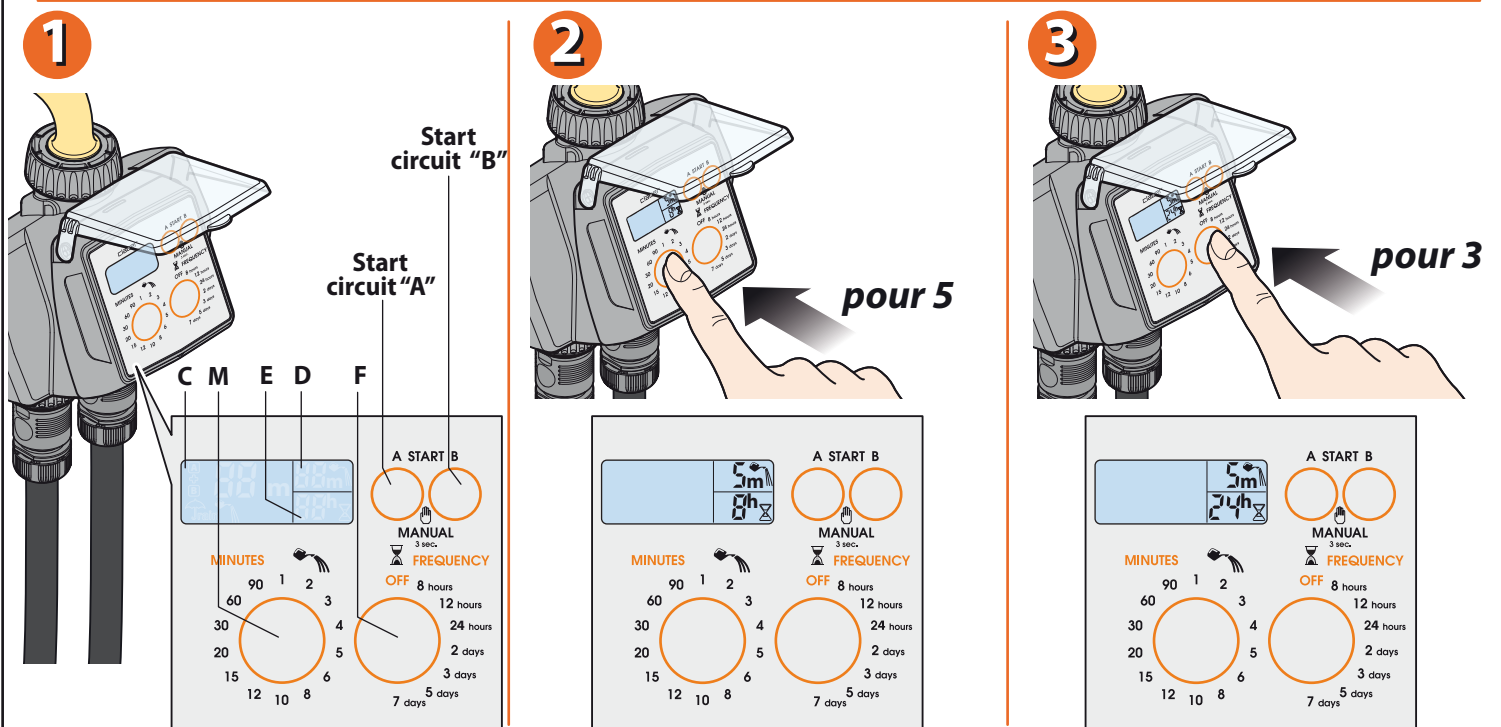
Pour Dual Select (cod.): 8488

INSTALLATION. Branchez le programmeur sur un robinet d'eau domestique en suivant les instructions très simples données ci-après. Assurez-vous que le robinet soit muni d'un raccord fileté mâle de 3/4" (utiliser un adaptateur, si nécessaire). Vissez la bague de serrage de la prise 3/4" femelle sur le robinet. Attention : la bague de serrage doit être impérativement serrée à la main ; n'utilisez en aucun cas des pinces ou d'autres outils. Branchez les circuits aux prises dotées de raccord rapide "Quick-Click System" ou fileté, en utilisant les raccords appropriés. N'oubliez pas d'ouvrir le robinet d'eau !



Pour Dual Select (cod.): 8488

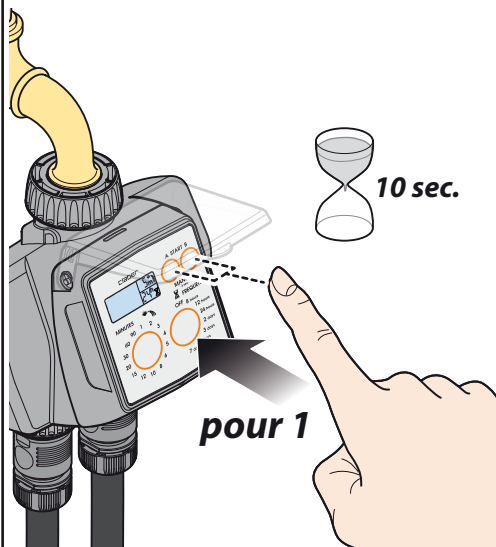
SÉLECTION DU PROGRAMME D'ARROSAGE. Appuyez une fois sur une touche quelconque pour allumer l'afficheur. Présélectionnez la durée d'arrosage en appuyant plusieurs fois sur la touche "M" (p. ex. 5) jusqu'à faire apparaître la valeur désirée sur l'afficheur "D" (p. ex. 5 min). Présélectionnez la fréquence d'arrosage (intervalle de temps entre deux arrosages consécutifs) en appuyant plusieurs fois sur la touche "F", jusqu'à faire apparaître la valeur désirée sur l'afficheur "E" (p. ex. 24h). Vous pouvez ainsi choisir d'arroser : toutes les 8,12 ou 24 heures ou tous les 2,3,4,5 ou 7 jours.



Pour Dual Select (cod.): 8488

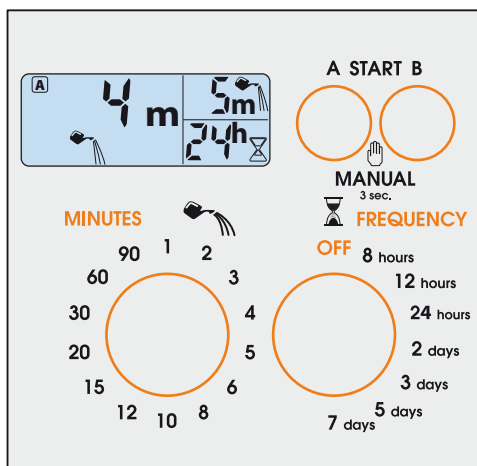
Démarrage immédiat. 10 secondes maximum après la sélection du programme, appuyez 1 fois sur la touche "A-START", pour programmer le circuit A ou "B-START" pour programmer le circuit B. Une fois que vous avez relâché la touche, et après que l'inscription "0 h" ait clignoté 3 fois sur l'afficheur, l'arrosage automatique se déclenche immédiatement. Sur l'afficheur "C" apparaissent le symbole "☕" indiquant que l'arrosage est en cours et la durée restante avant la fin de l'arrosage, ainsi que le symbole A ou B indiquant le circuit activé. À la fin de l'arrosage, sur l'afficheur "C" apparaissent : le symbole A ou B indiquant le circuit qui sera ensuite activé en premier ; la durée restante avant le déclenchement de l'arrosage suivant, qui est visualisée au-dessus du symbole "⌚".

1



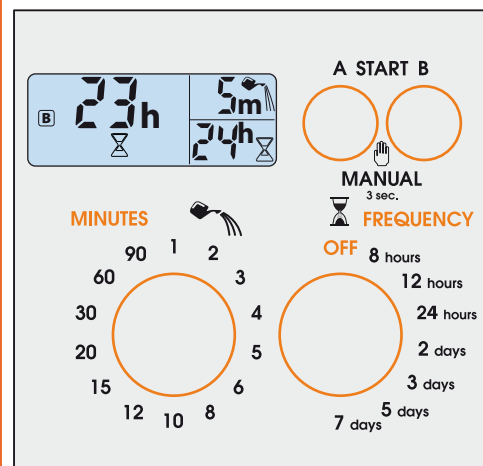
2

Arrosage en cours



3

Attente prochain arrosage

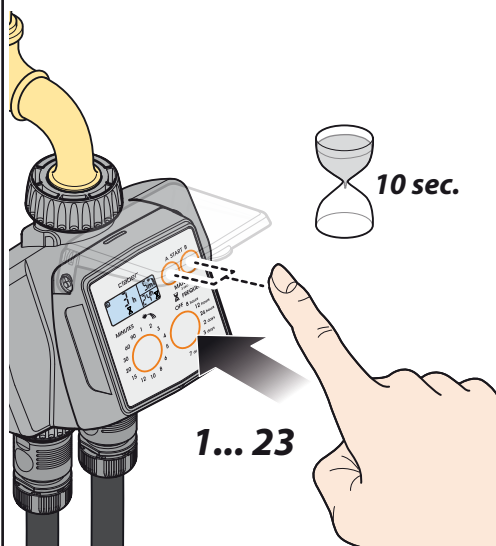


Pour Dual Select (cod.): 8488

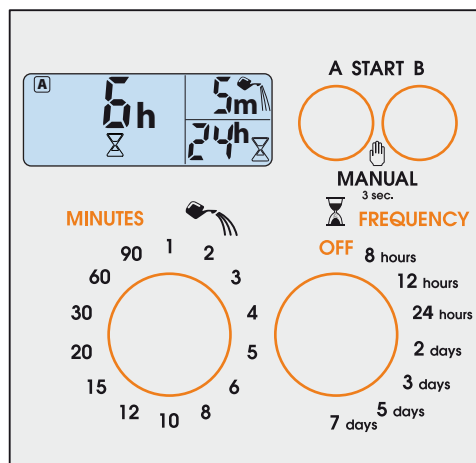
Démarrage différé. 10 secondes maximum après la sélection du programme, appuyez plusieurs fois sur la touche "A-START" ou "B-START" pour programmer le circuit A ou le circuit B, jusqu'à faire apparaître sur l'afficheur "C" le temps de retardement de 1 à 23 heures pour le déclenchement de l'arrosage automatique du circuit sélectionné. (p. ex. 6 heures). Une fois que vous avez relâché la touche, et après que le nombre d'heures pré-réglées ait clignoté 3 fois sur l'afficheur, le compte à rebours pour le déclenchement de l'arrosage automatique démarre. Ce comptage est visualisé sur l'afficheur "C" au-dessus du symbole "⌚".

Modification du programme d'arrosage. Répétez la programmation comme décrit dans "sélection du programme d'arrosage" (p. ex. de 5 minutes à 10 minutes). Le nouveau programme présélectionné remplacera alors le programme précédent.

1

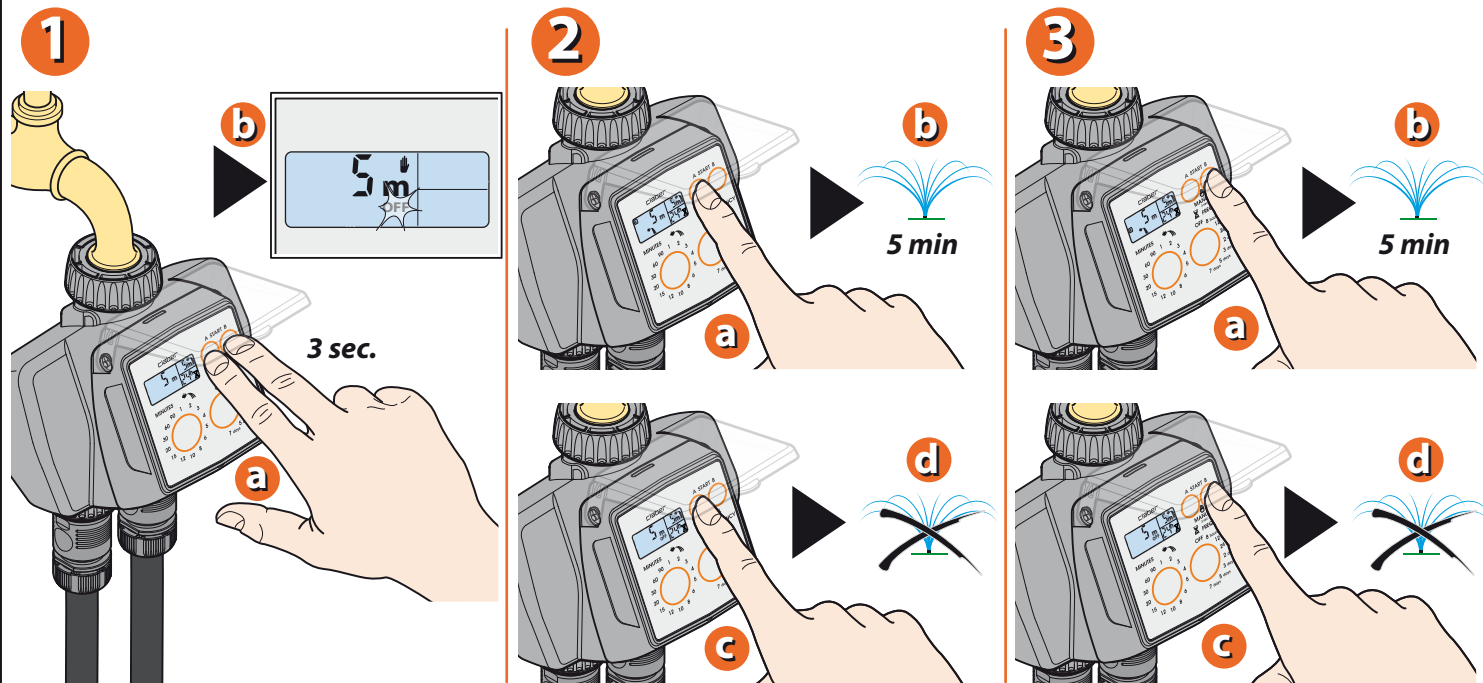


2



Pour Dual Select (cod.): 8488

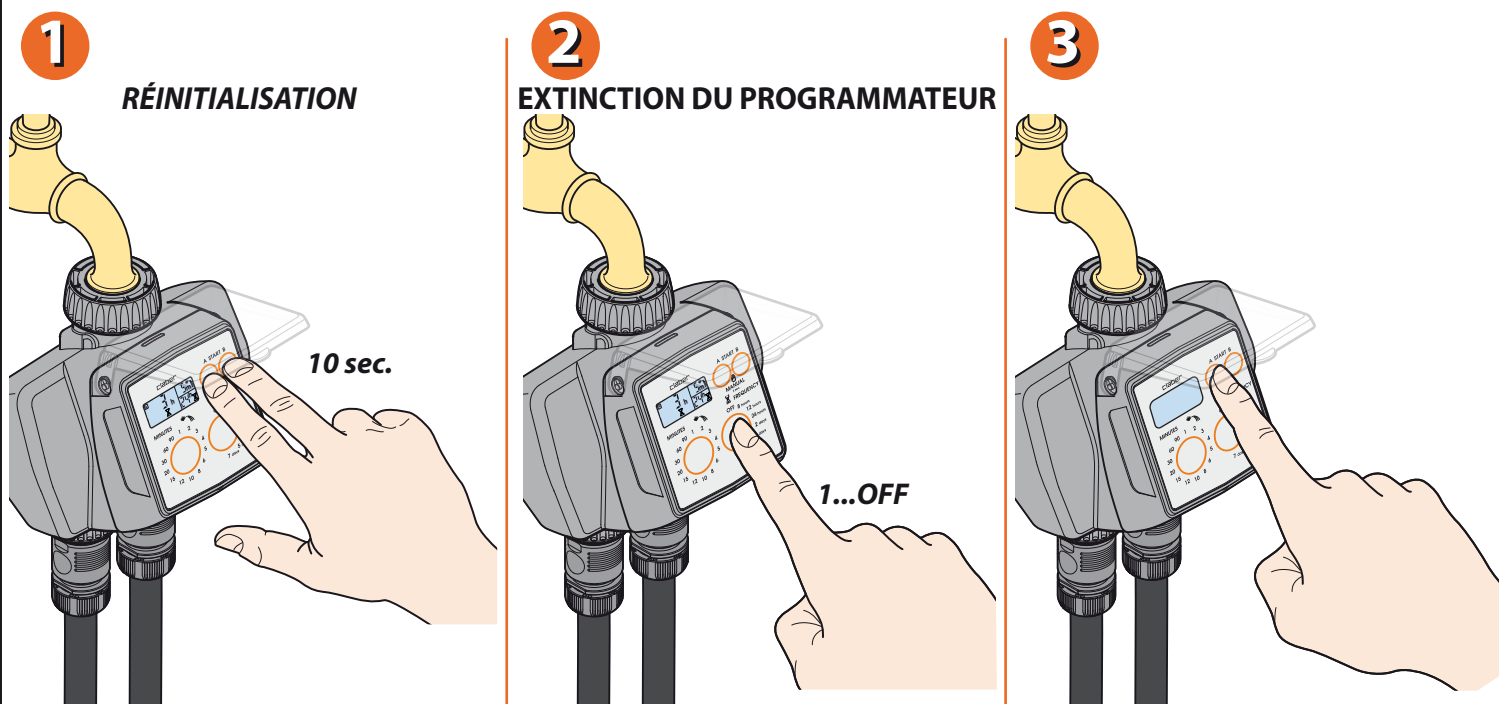
ARROSAGE MANUEL. Appuyez simultanément sur les touches "A-START" et "B-START" pendant au moins 3 secondes, pour accéder au mode manuel avec les vannes fermées (OFF clignote). Pour ouvrir le circuit A, appuyez sur la touche "A-START". L'arrosage démarre pendant 5 minutes (vous ne pouvez pas modifier ce paramètre) et son déclenchement est signalé sur l'afficheur par le symbole "☀". Pour l'interrompre avant, appuyez à nouveau sur la touche "A-START". Procédez de même pour le circuit B. Pour sortir de la fonction arrosage manuel, assurez-vous que les deux vannes sont fermées, puis appuyez sur les touches "A-START" et "B-START" pendant au moins 3 secondes.



Pour Dual Select (cod.): 8488

RÉINITIALISATION. Vous pouvez à tout moment rétablir les pré réglages d'usine du programmateur en appuyant simultanément sur les touches "A-START" et "B-START" pendant au moins 10 secondes.

EXTINCTION DU PROGRAMMATEUR. En cas de besoin d'éteindre le programmateur, par exemple pour le ranger pendant l'hiver, appuyez une ou plusieurs fois sur la touche "F" jusqu'à l'affichage du symbole "OFF", puis appuyez sur la touche "A-START". Répétez la procédure pour le circuit B.

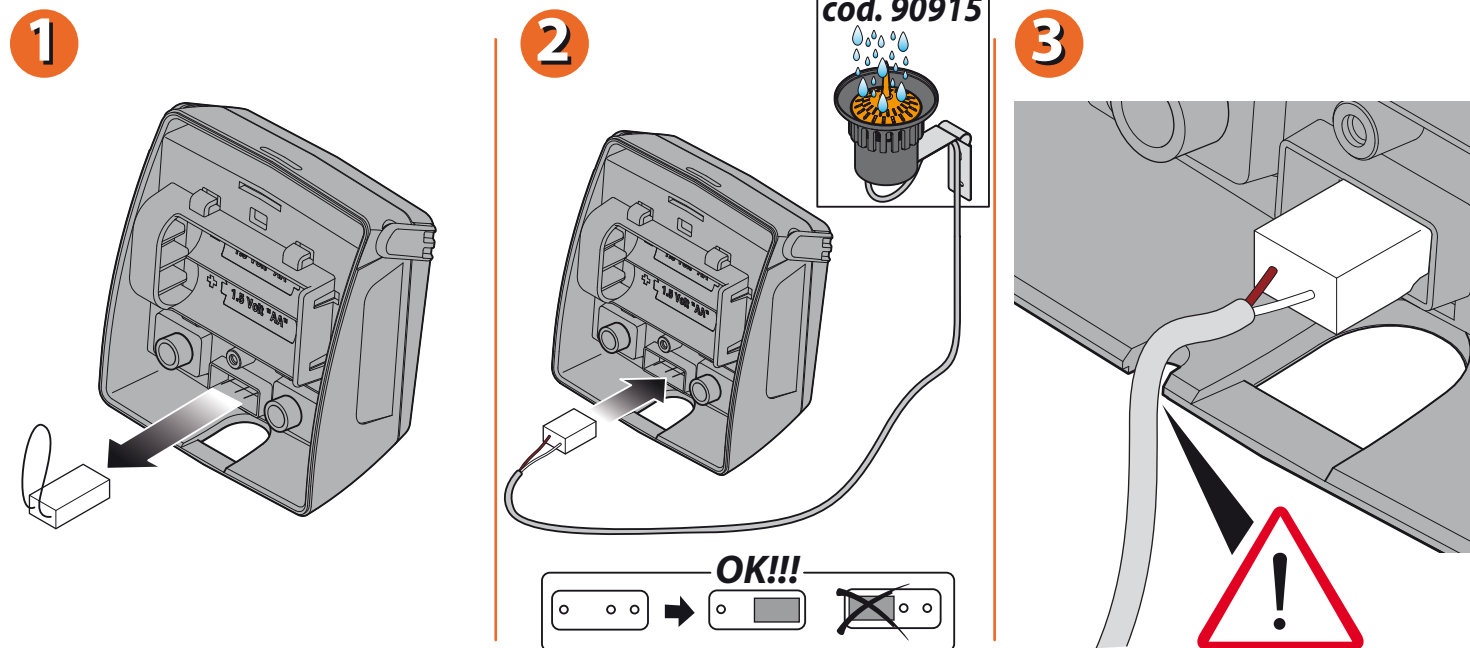


Pour Dual Select (cod.): 8488

Pluviomètre "Rain Sensor". Le programmeur est précâblé pour la connexion à un pluviomètre "Rain Sensor" filaire ou radio. Lorsque plus de 5 mm d'eau de pluie tombe dans le pot du pluviomètre, celui-ci interrompt automatiquement le programme d'arrosage et ne reprend la programmation qu'après l'évaporation de l'eau.

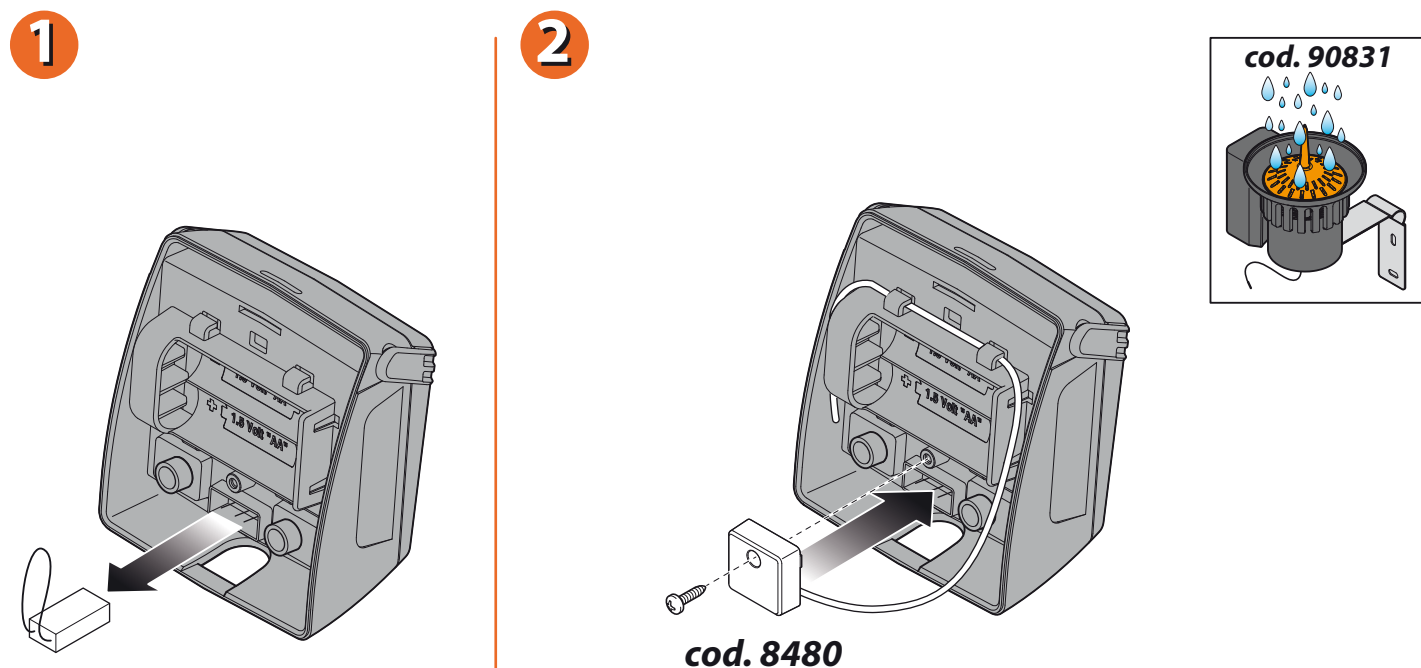
Installation. Retirez le pontage de protection prémonté des contacts, sans se servir d'outils. Si le pluviomètre "Rain Sensor" n'est pas utilisée, vous devez impérativement laisser en place le pontage sur les contacts.

Pluviomètre filaire "Rain Sensor". Reliez le connecteur du pluviomètre. Assurez-vous de faire pénétrer le câble bipolaire par l'encoche pratiquée dans la partie inférieure de la centrale.



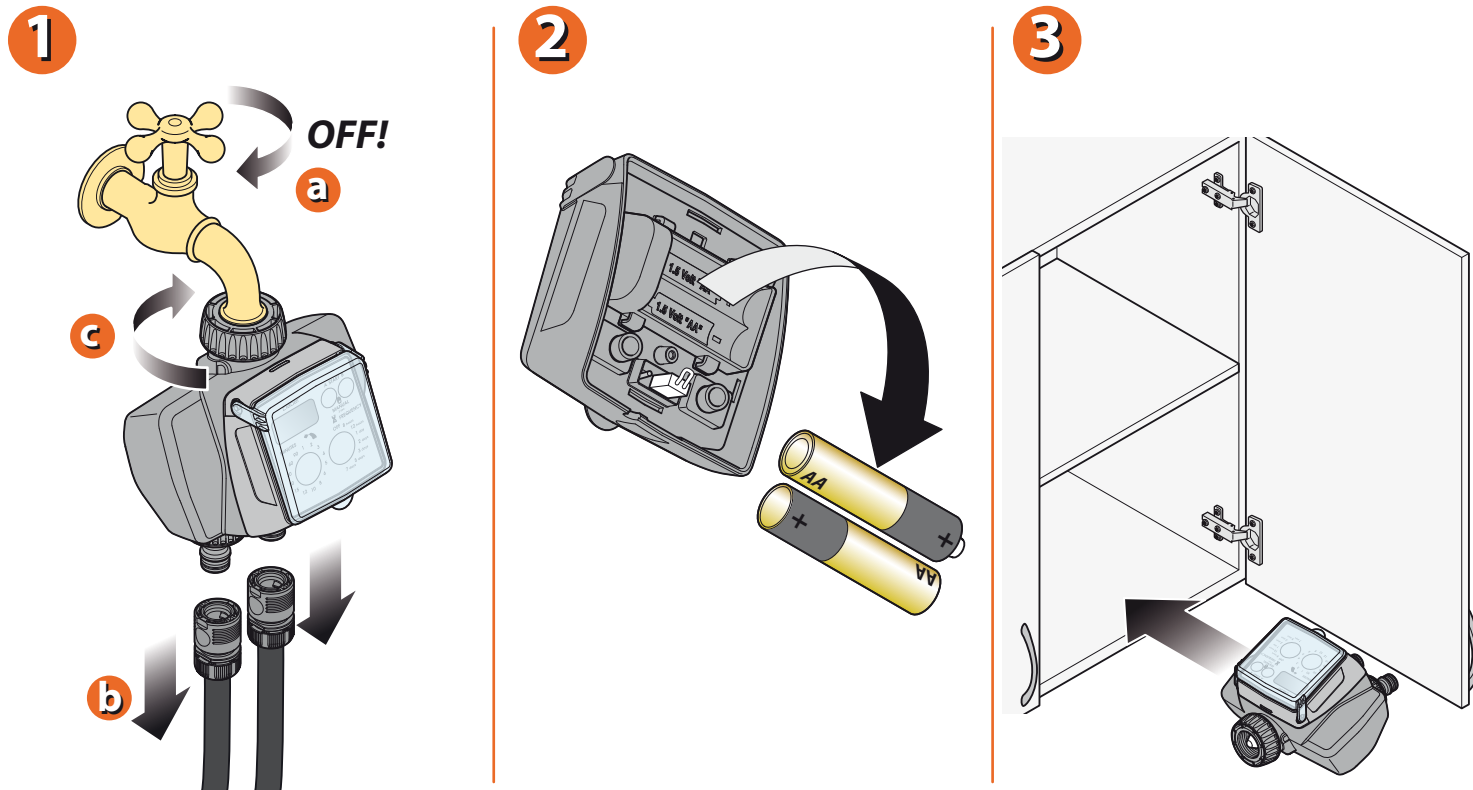
Pour Dual Select (cod.): 8488

Pluviomètre radio "Rain Sensor RF". Installez l'interface "Rain Sensor RF", en faisant glisser l'antenne filaire dans les anneaux prévus à cet effet.



Pour Dual Select (cod.): 8488

PROTECTION HIVERNALE. A la fin de la saison des arrosages, avant l'arrivée des premières gelées, débranchez le programmateur du robinet, sortez les piles et rangez-les dans un endroit à l'abri du gel et de l'humidité. Ces précautions vous permettront de faire durer longtemps et efficacement le fonctionnement de votre programmateur.



Pour Dual Select (cod.): 8488

Pour plus d'informations, consultez le manuel d'instructions contenu dans l'emballage.