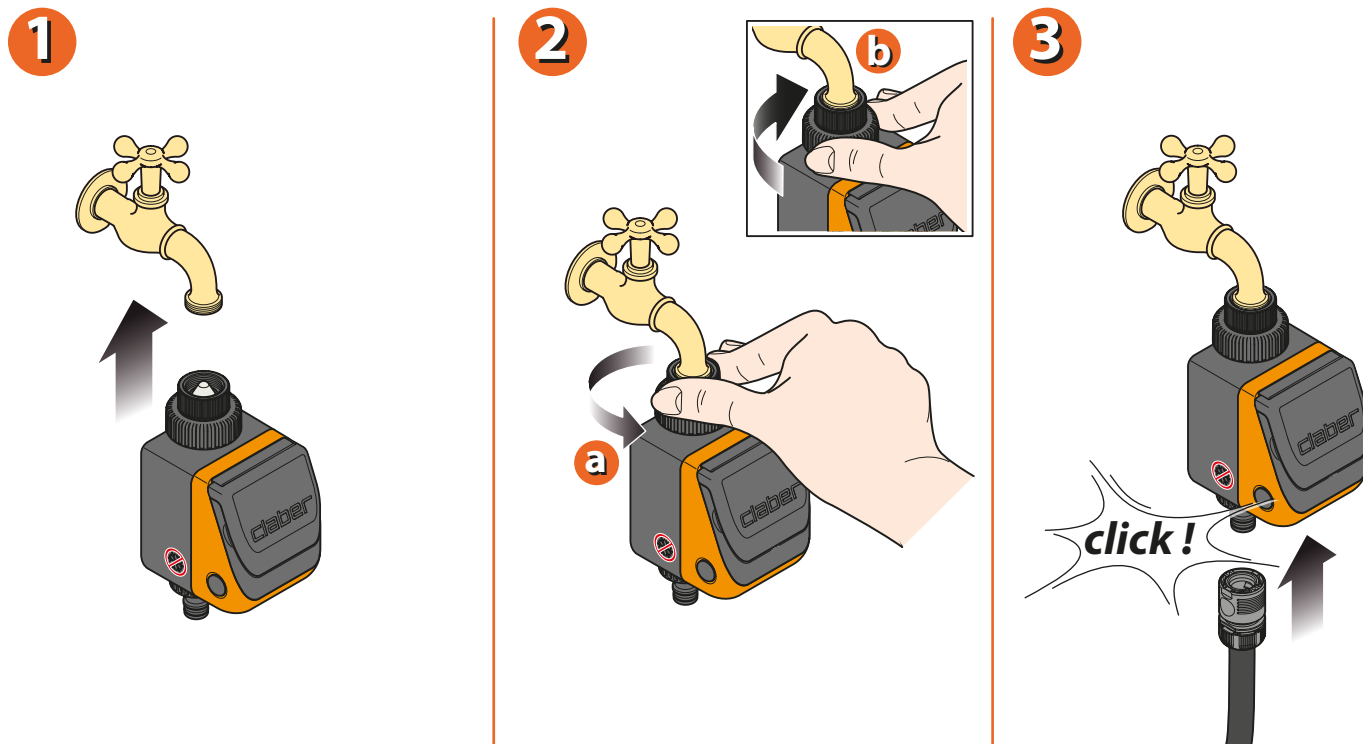
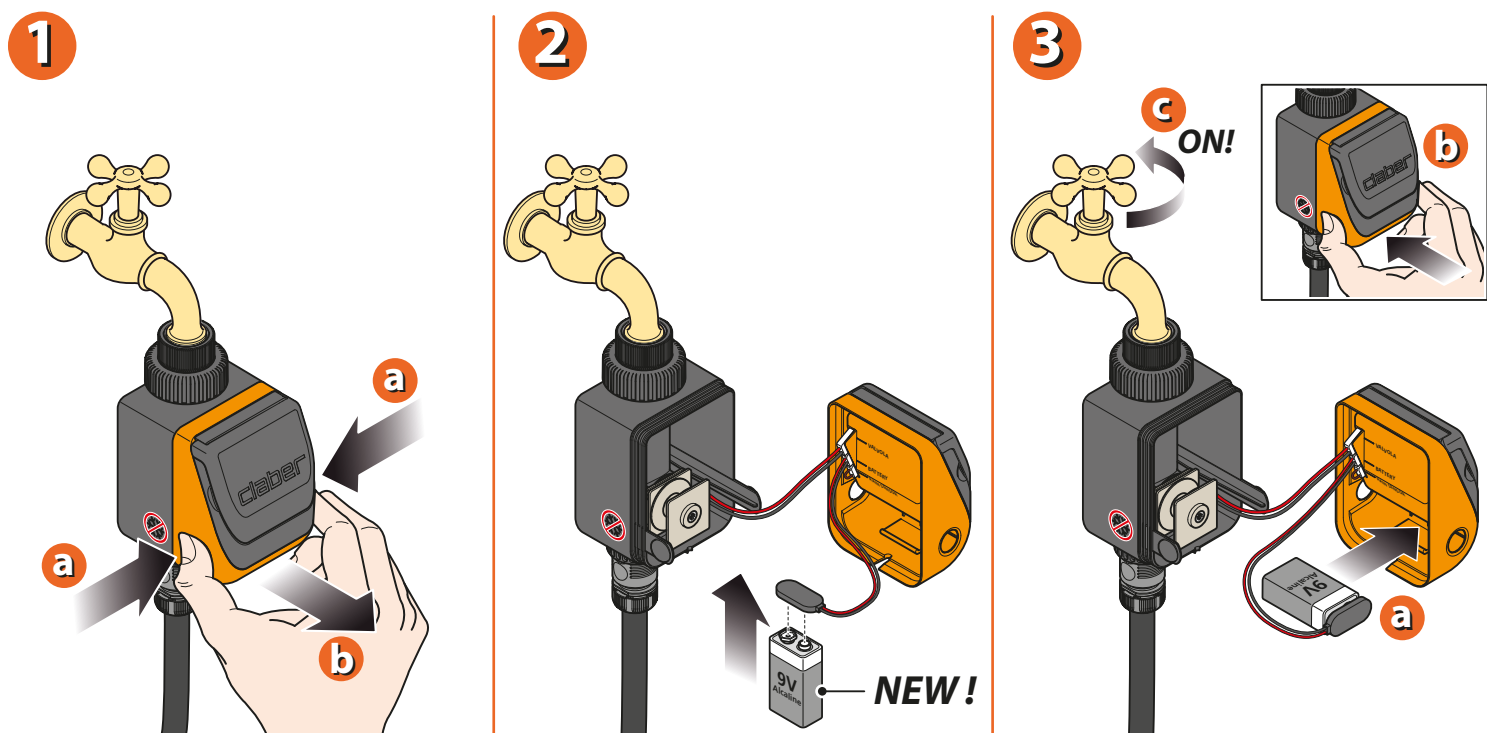


Branchez le programmeur au robinet.



Pour Aquauno Logica (cod.): 8444 - 8422  
 Pour Aquauno Logica Plus (cod.): 8411 - 8419

Ouvrez le module de programmation en appuyant sur les 2 touches latérales et installez une pile alcaline de 9V.  
**Attention :** ne pas oublier d'ouvrir le robinet d'eau !



Pour Aquauno Logica (cod.): 8444 - 8422  
 Pour Aquauno Logica Plus (cod.): 8411 - 8419

Sélectionnez le programme d'arrosage voulu simplement en tournant la manette sur un des repères numérotés. Les caractéristiques de tous les programmes sont résumées dans un schéma sur le couvercle de protection. Le programme sélectionné s'active après 10 secondes. Une led lumineuse s'allume pendant son fonctionnement.

**1**

Programmes disponibles:			
1	2 min.	TOUTES LES	12h
2	5 min.	TOUTES LES	12h
3	10 min.	TOUTES LES	12h
4	1 min.	TOUTES LES	24h
5	3 min.	TOUTES LES	24h
6	5 min.	TOUTES LES	24h
7	8 min.	TOUTES LES	24h
8	10 min.	TOUTES LES	24h
9	15 min.	TOUTES LES	24h
10	30 min.	TOUTES LES	24h
11	60 min.	TOUTES LES	24h
12	5 min.	TOUTES LES	2 jours
13	15 min.	TOUTES LES	2 jours
14	30 min.	TOUTES LES	3 jours
15	60 min.	TOUTES LES	7 jours

**2**

**a** choisir l'heure de début d'arrosage

**b**

**c**

**3**

10 sec.

**START!**

Pour Aquauno Logica (cod.): 8444 - 8422  
 Pour Aquauno Logica Plus (cod.): 8411 - 8419

Il est possible de changer le programme à tout moment, en tournant la manette sur le repère "0" et en tournant de nouveau sur un autre repère.

En tournant la manette sur le repère "0" on annule l'exécution du programme en cours

**1**

**a**

**b**

**2**

**a**

**b**

**3**

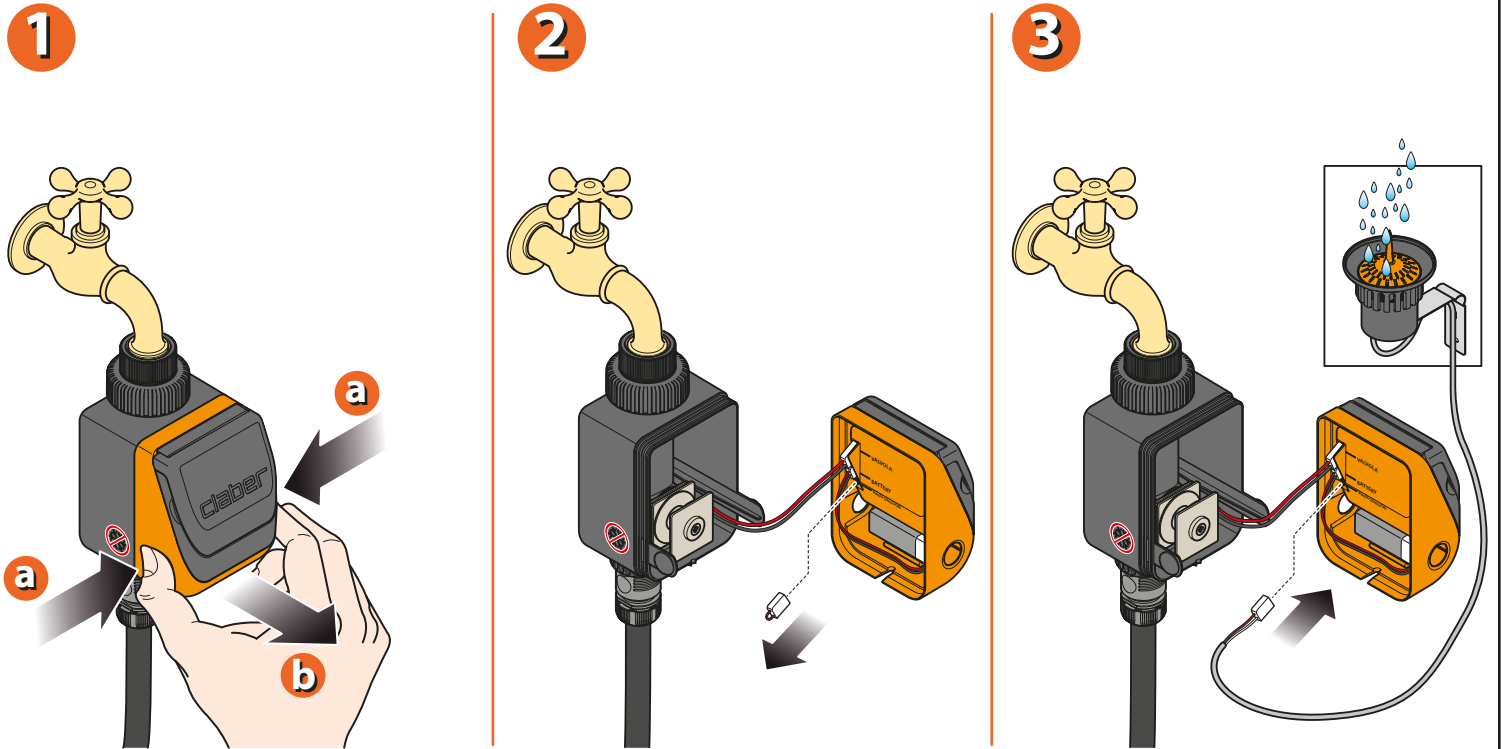
**a**

**b**

**STOP!**

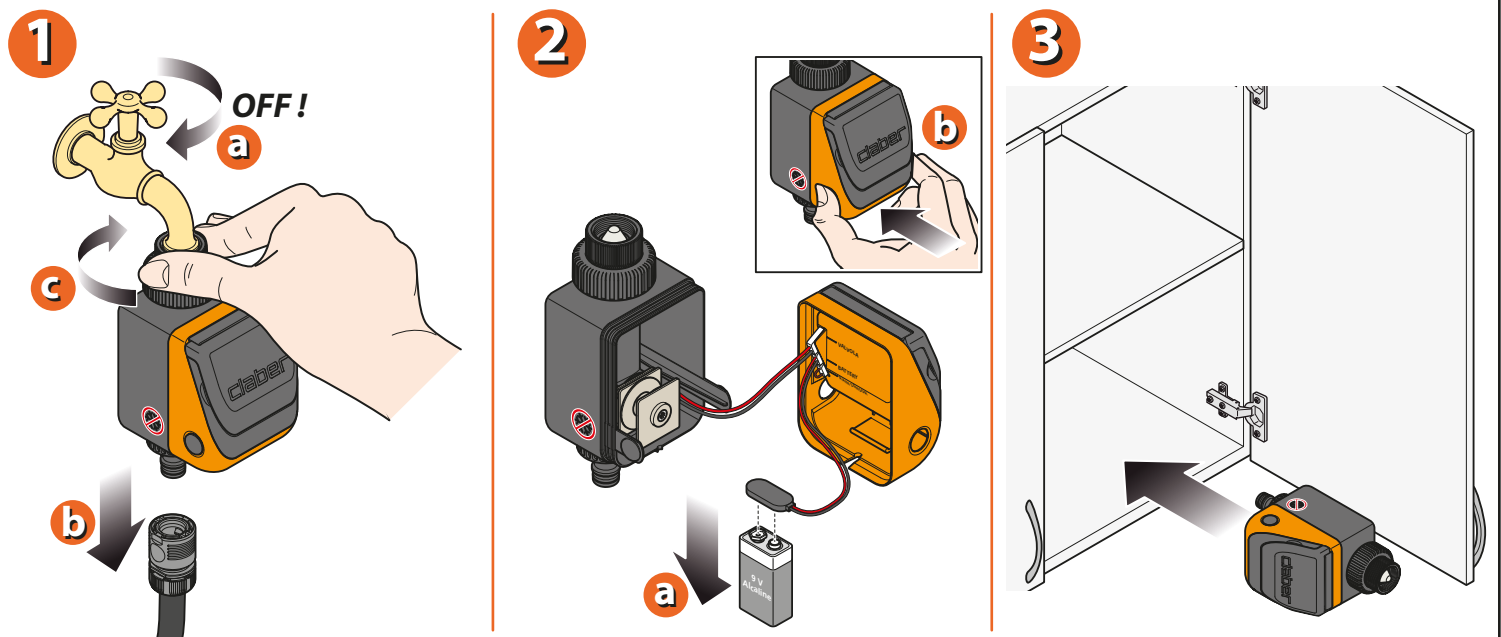
Pour Aquauno Logica (cod.): 8444 - 8422  
 Pour Aquauno Logica Plus (cod.): 8411 - 8419

Il est possible de brancher un pluviomètre (RAIN SENSOR) au programmeur en utilisant la prise, et en retirant le pontage de protection.



Pour Aquauno Logica Plus (cod.): 8411 - 8419

En fin de saison, avant l'arrivée des gelées hivernales, débranchez le programmeur du robinet et le ranger dans un endroit fermé en ayant soin de retirer la pile.



Pour Aquauno Logica (cod.): 8444 - 8422  
 Pour Aquauno Logica Plus (cod.): 8411 - 8419

Pour plus d'informations, consultez le manuel d'instructions contenu dans l'emballage.