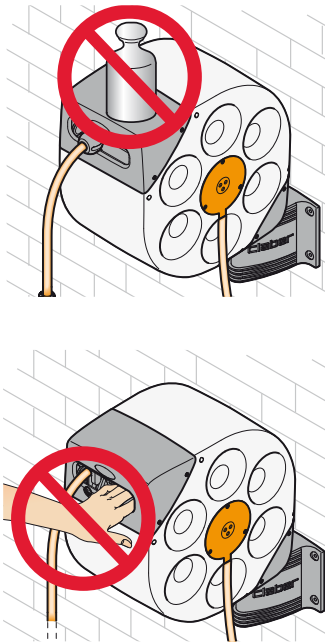


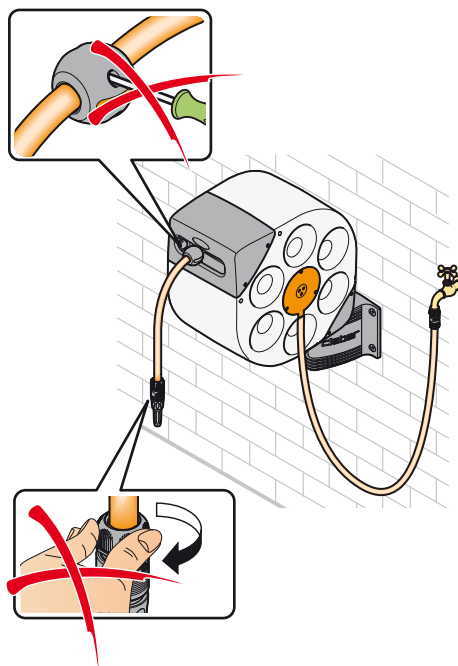
**Consignes de sécurité.** N'ouvrez jamais Rotoroll pour le contrôler, remplacer des composants ou réparer de votre propre initiative : le ressort de réenroulement pourrait sortir de son logement et provoquer des dommages aux choses et blesser les personnes, les animaux pour lesquels le constructeur décline toute responsabilité. Pour tout problème de fonctionnement et/ou de remplacement des composants, adressez-vous à votre revendeur Claber et prétendez des pièces de rechange originales et agréées par le constructeur : la non observation de cette norme annule la garantie et libère le constructeur de toute responsabilité.

- Rotoroll a été conçu et fabriqué pour enrouler par glissement un tuyau d'arrosage conformément aux indications fournies dans ce manuel : toute autre utilisation doit être considérée comme impropre et potentiellement dangereuse pour les personnes, les animaux et les choses.
- Avec l'arrivée de l'hiver, retirez Rotoroll de son support mural et rangez-le dans un lieu couvert et chauffé, afin d'éviter de le soumettre à une température excessivement rigide. Avant cela, n'oubliez pas de bien fermer le robinet et d'éliminer toute l'eau présente dans le tuyau.
- Veillez à ce qu'aucun objet pointu ou tranchant n'endommage le tuyau !
- Veillez à ce que les enfants ne jouent pas avec Rotoroll ou avec des parties de celui-ci : ne posez sur celui-ci aucun poids (ex. pots de fleurs, etc.)
- Après chaque utilisation, fermez le robinet et réenroulez complètement le tuyau en l'accompagnant dans son logement : de cette manière, vous maintiendrez en ordre votre jardin et préserverez le ressort interne d'une tension inutile et prolongée.
- Ne retirez jamais le raccord et la bague de retenue du tuyau en même temps !

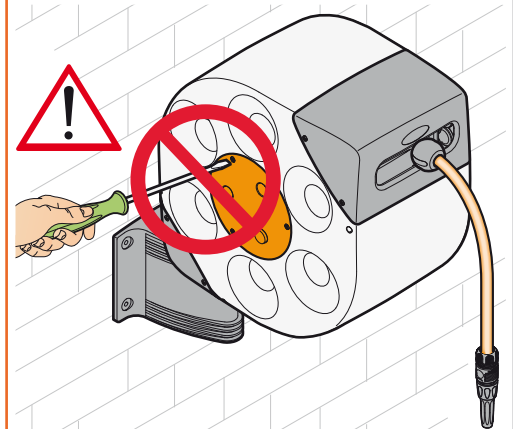
1



2



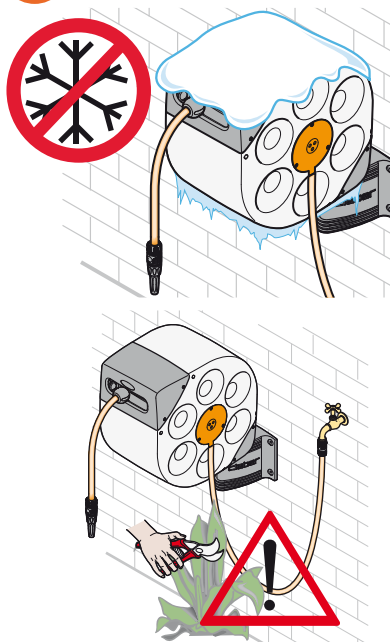
3



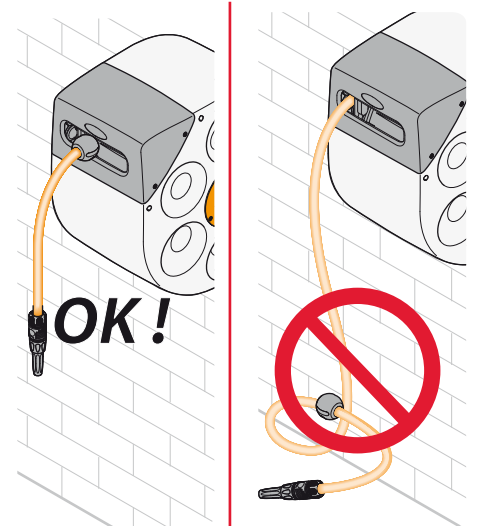
4



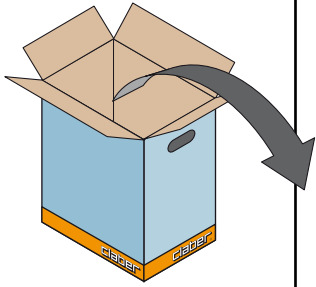
5



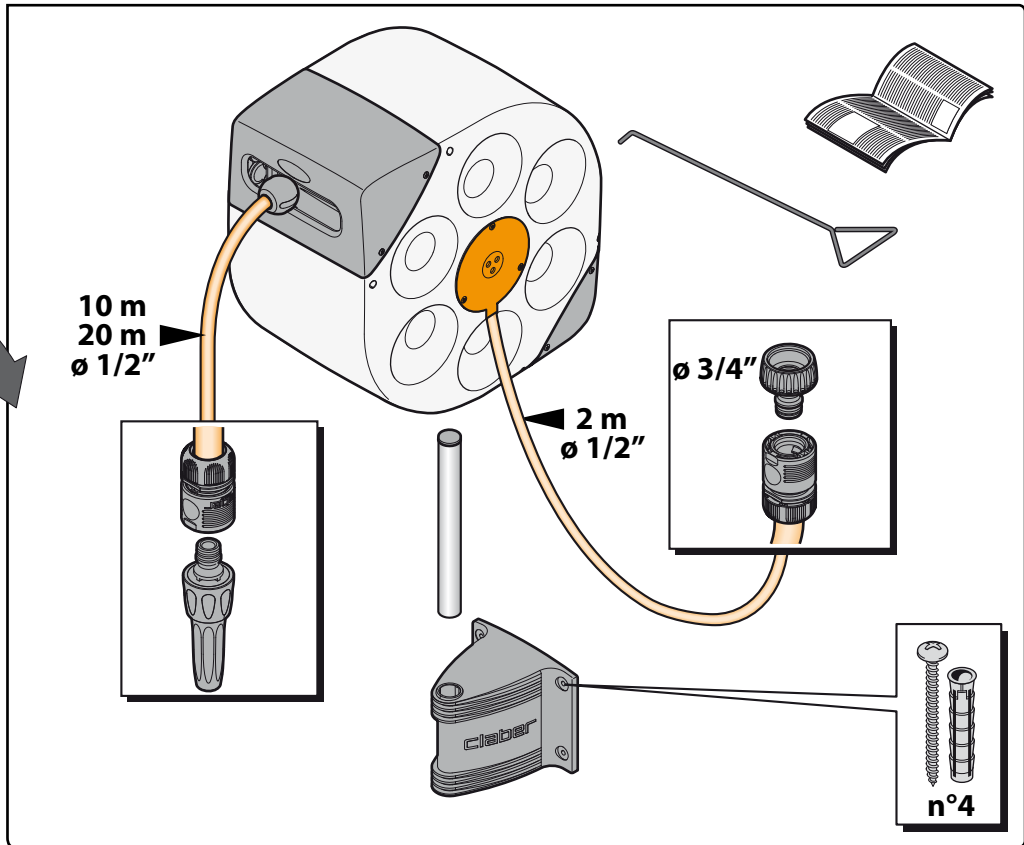
6



Pièces fournies.

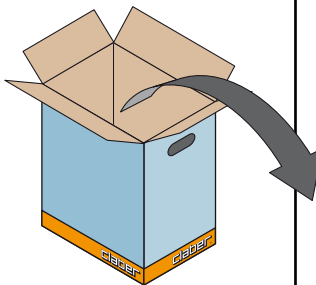


**ROTOROLL  
AUTOMATIC**  
8988 - 10 m  
8990 - 20 m

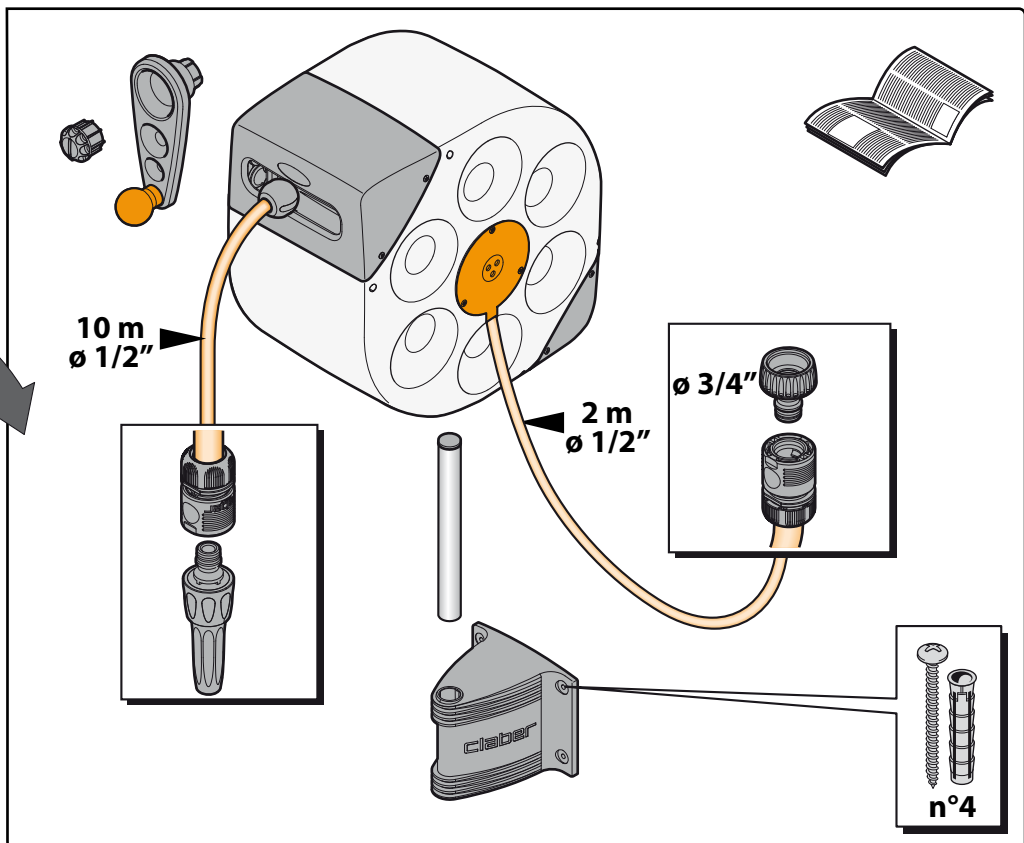


Pour Rotoroll (code) : 8988 - 8990

Pièces fournies.

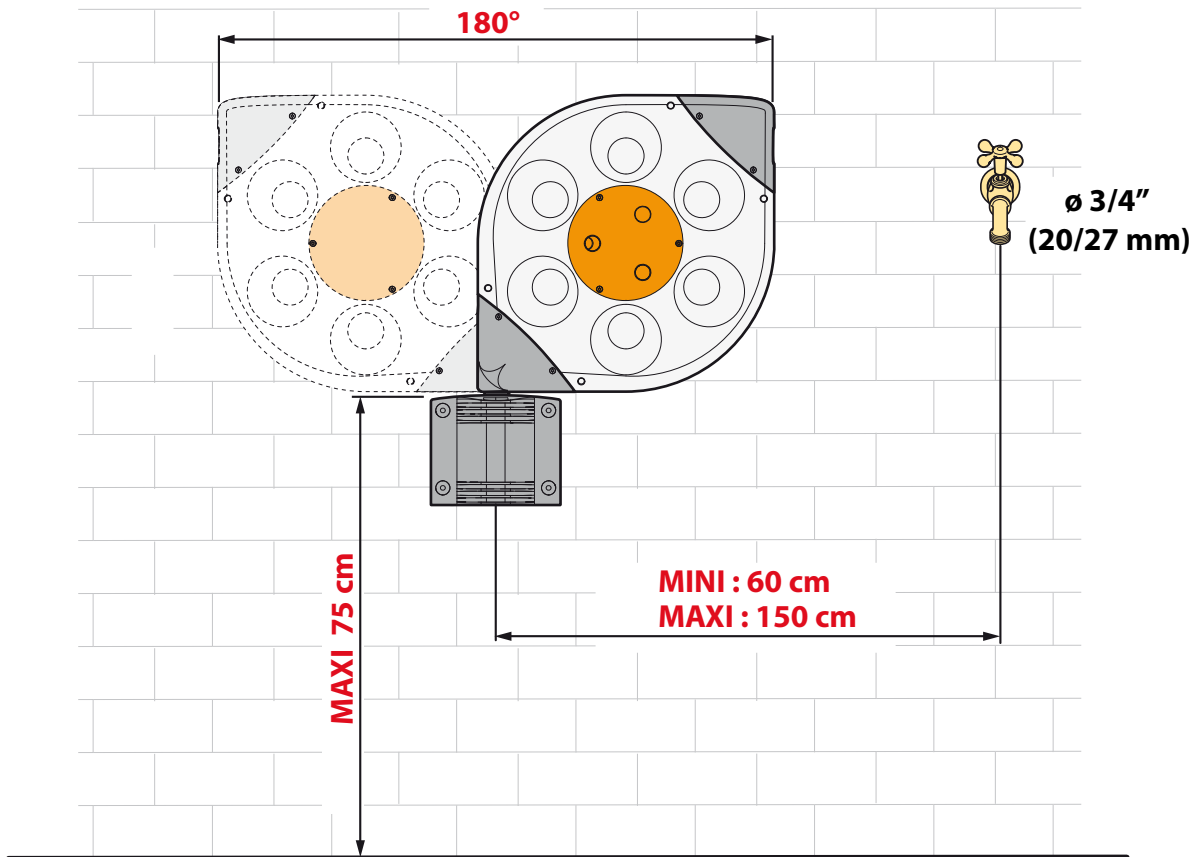


**ROTOROLL  
MANUAL**  
8986 - 10 m



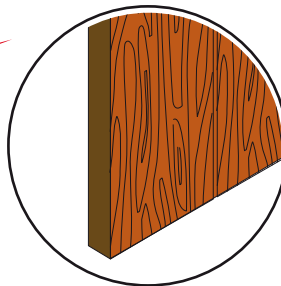
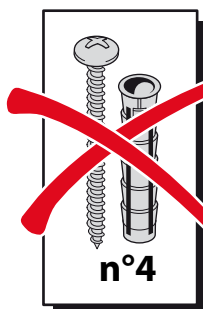
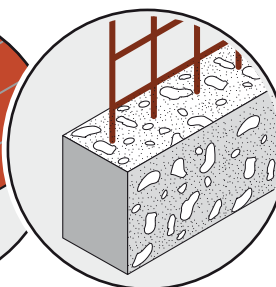
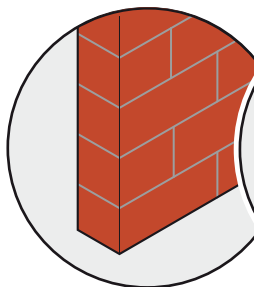
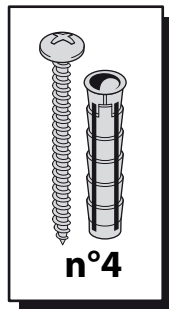
Pour Rotoroll (code) : 8986

**Positionnement.**



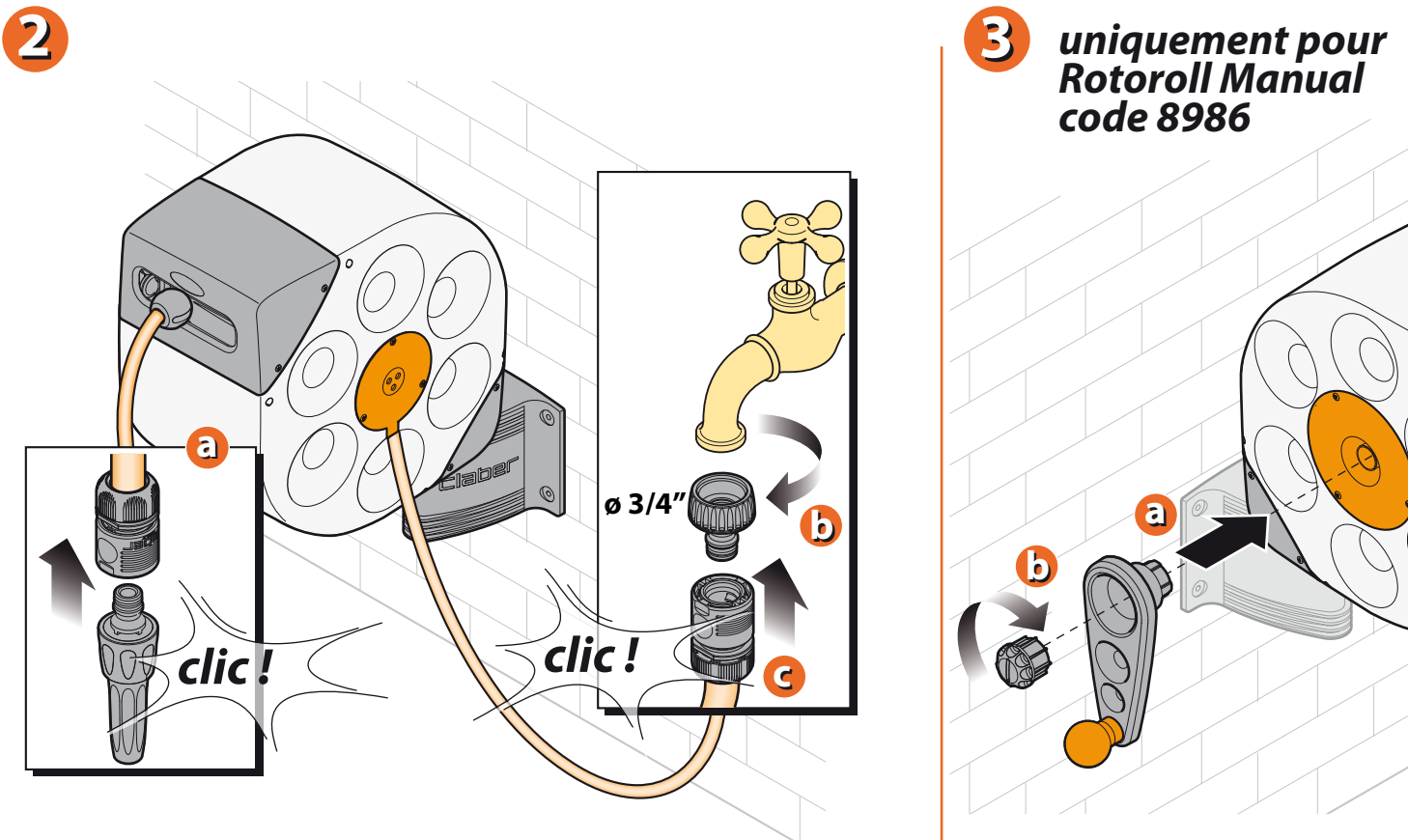
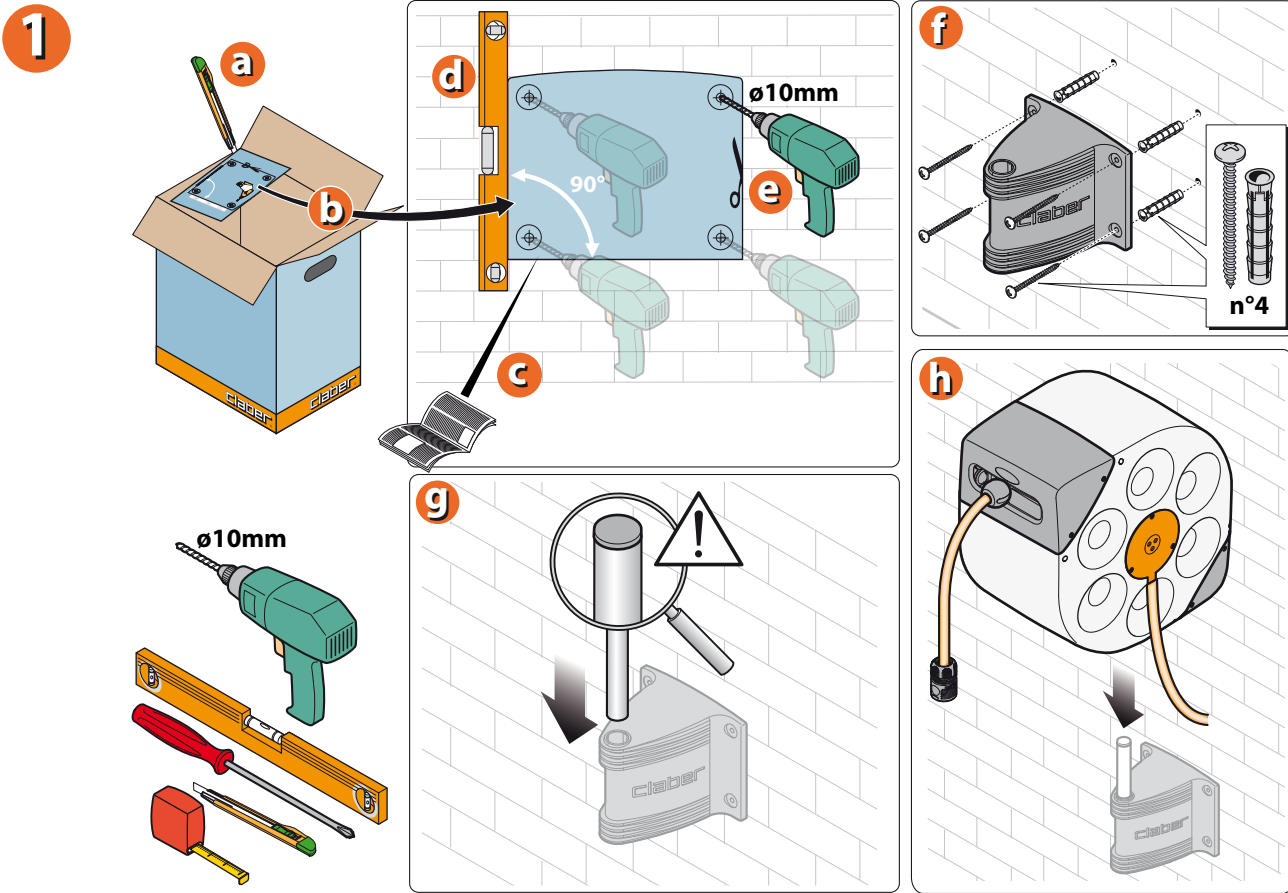
Pour Rotoroll (code) : 8986 - 8988 - 8990

**Visserie fournie pour la fixation.**



Pour Rotoroll (code) : 8986 - 8988 - 8990

Instructions de montage.



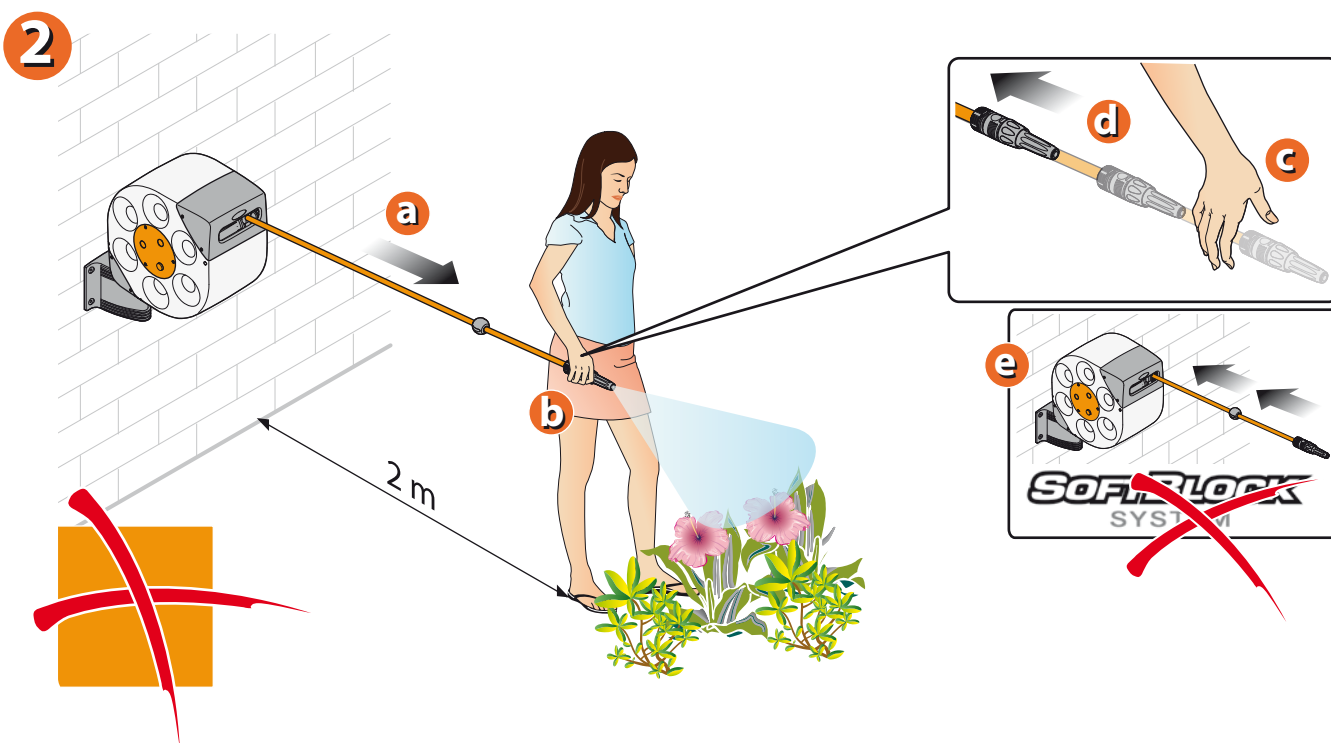
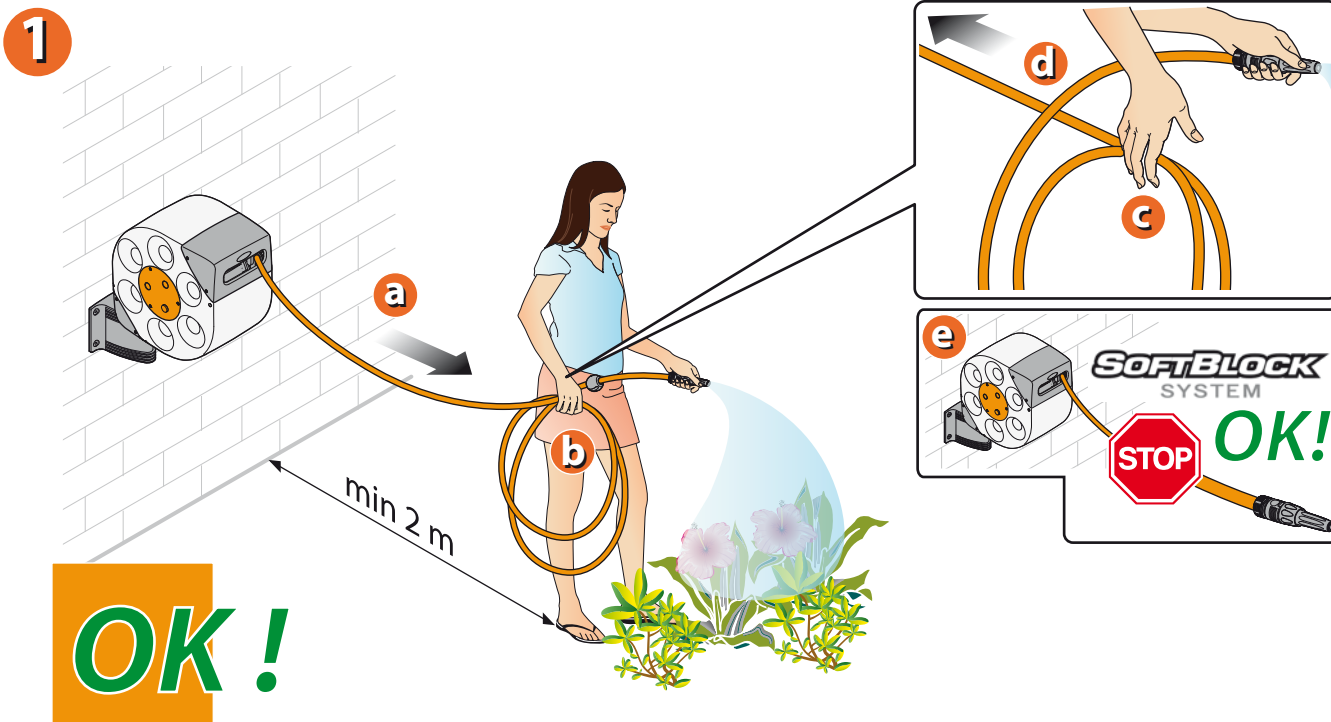
**UTILISATION.** ROTOROLL AUTOMATIC (code 8988/8990) enroule automatiquement le tuyau de jardin après l'utilisation, en maintenant en ordre votre espace vert. De plus, il est équipé d'un dispositif spécial **SOFTBLOCK SYSTEM** qui retient le tuyau pendant l'arrosage, en empêchant l'enroulement accidentel au cas où il échapperait des mains et pour une fonctionnalité et une sécurité optimales.

ROTOROLL MANUAL (code 8986) a un enroulement par glissement guidé de type manuel à effectuer moyennant la manivelle présente sur le côté gauche.

**COMMENT BLOQUER LE TUYAU DURANT L'ARROSAGE :** extrayez le tuyau jusqu'à arriver au lieu d'arrosage (a), extrayez encore environ deux spires de tuyau, en les retenant de la main (b). Ouvrir la main qui retient les deux spires de tuyau (c) : celui-ci commencera à se réenrouler (d) mais très rapidement le dispositif **SOFTBLOCK SYSTEM** le retiendra dans sa position (e).

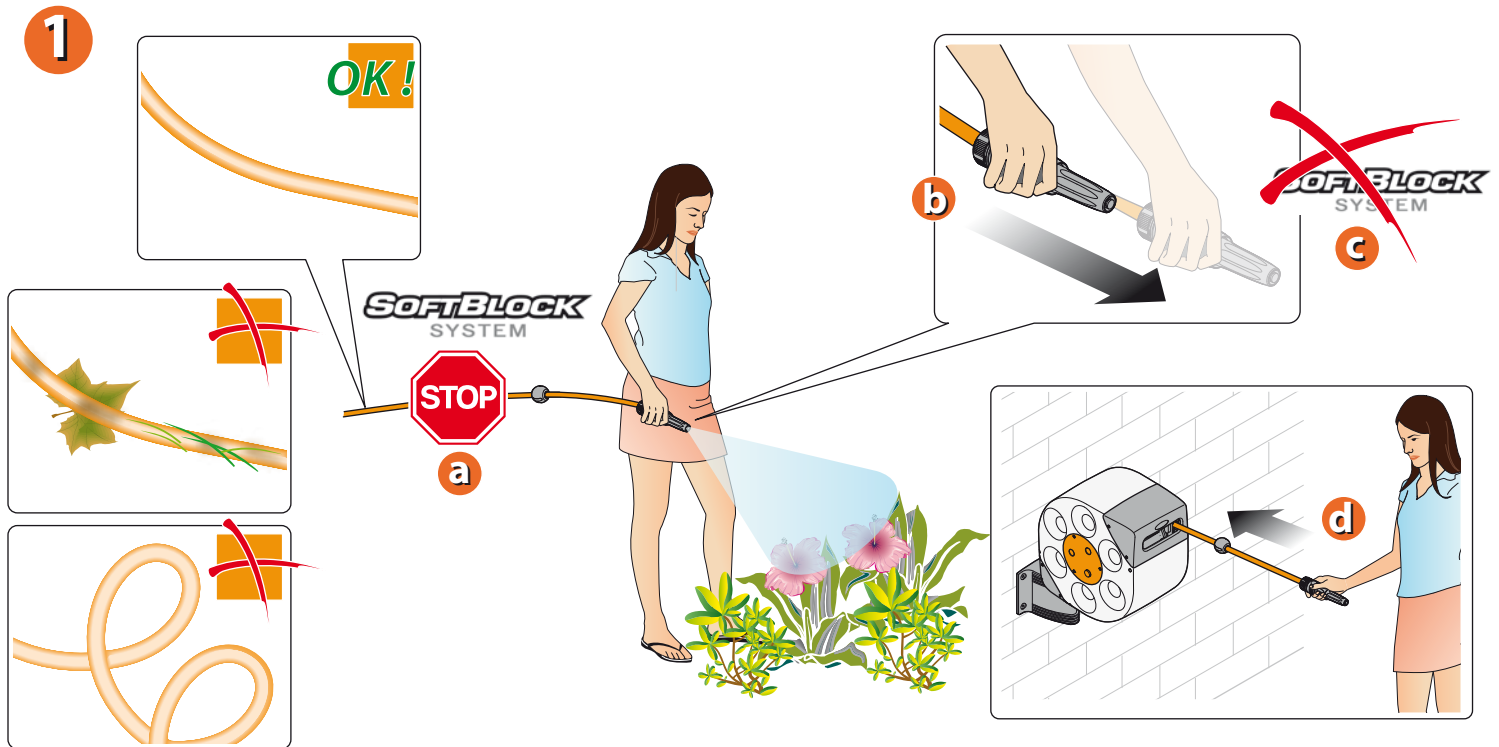
Important : le dispositif **SOFTBLOCK SYSTEM** ne se met en marche que si la longueur du tuyau extrait est supérieure à 2 mètres.

**COMMENT DÉBLOQUER LE TUYAU DURANT L'ARROSAGE :** pour débloquer le tuyau retenu par le dispositif **SOFTBLOCK SYSTEM**, tirez-le simplement vers l'avant : pour le bloquer de nouveau, suivez les indications précédentes.



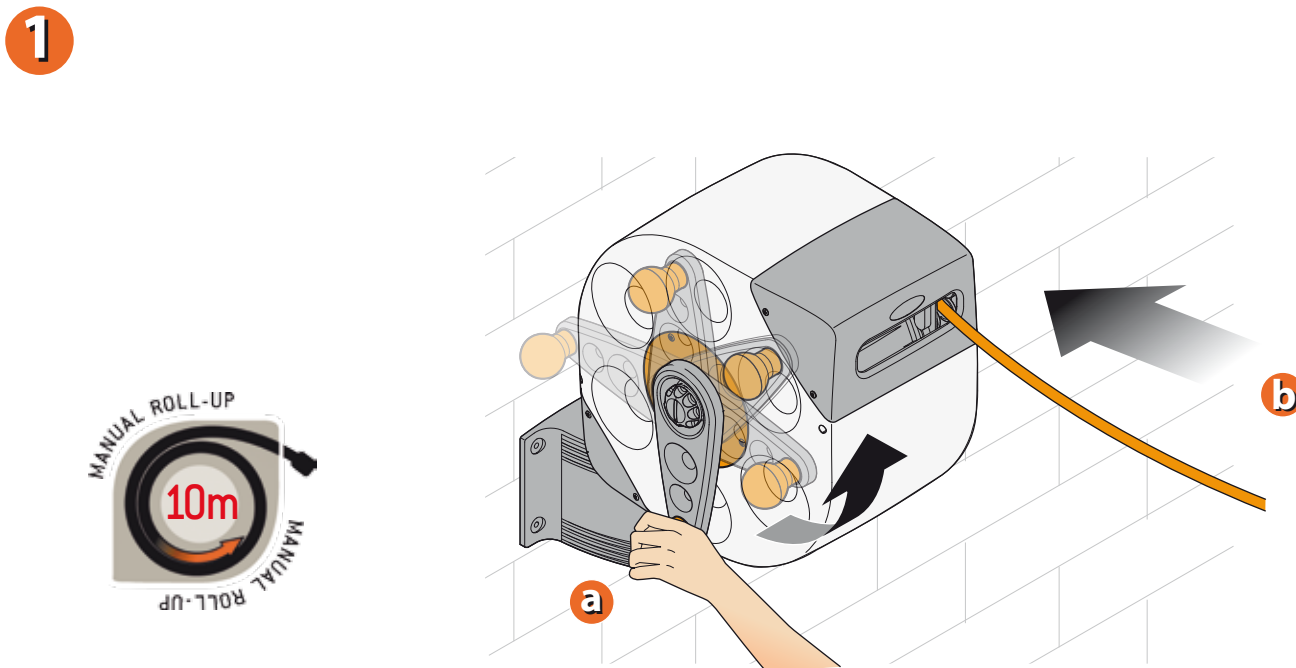
**UTILISATION. COMMENT RÉENROULER LE TUYAU À LA FIN DE L'ARROSAGE.**

**ROTOROLL AUTOMATIC (code 8988/8990) :** tirez le tuyau vers l'avant sur environ 10-20 cm (b) pour débloquer le dispositif **SOFTBLOCK SYSTEM** (c) ; accompagnez le réenroulement du tuyau, en le maintenant de la main et en marchant vers ROTOROLL (d).



Pour Rotoroll (code) : 8988 - 8990

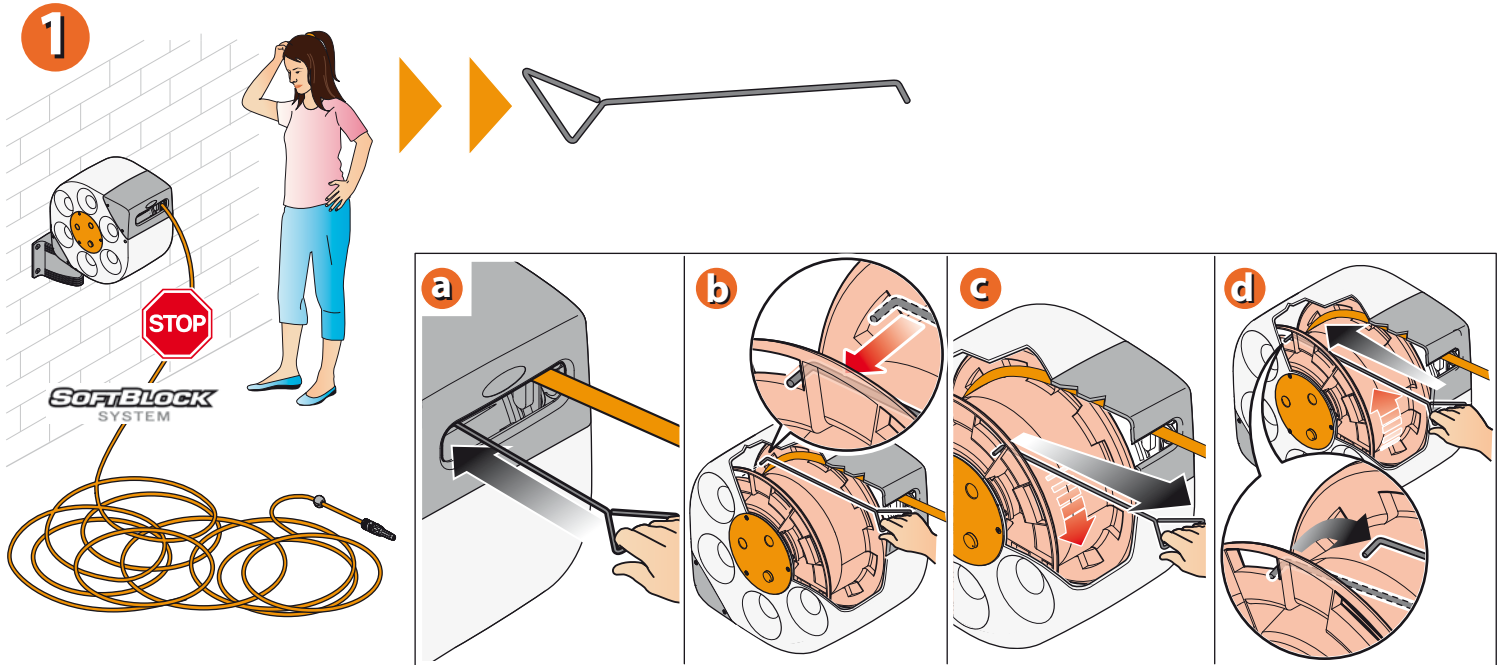
**ROTOROLL MANUAL (code 8986) :** avec ce modèle, l'enroulement est à glissement guidé de type manuel et doit être effectué en tournant la manivelle présente sur le côté gauche.



Pour Rotoroll (code) : 8986

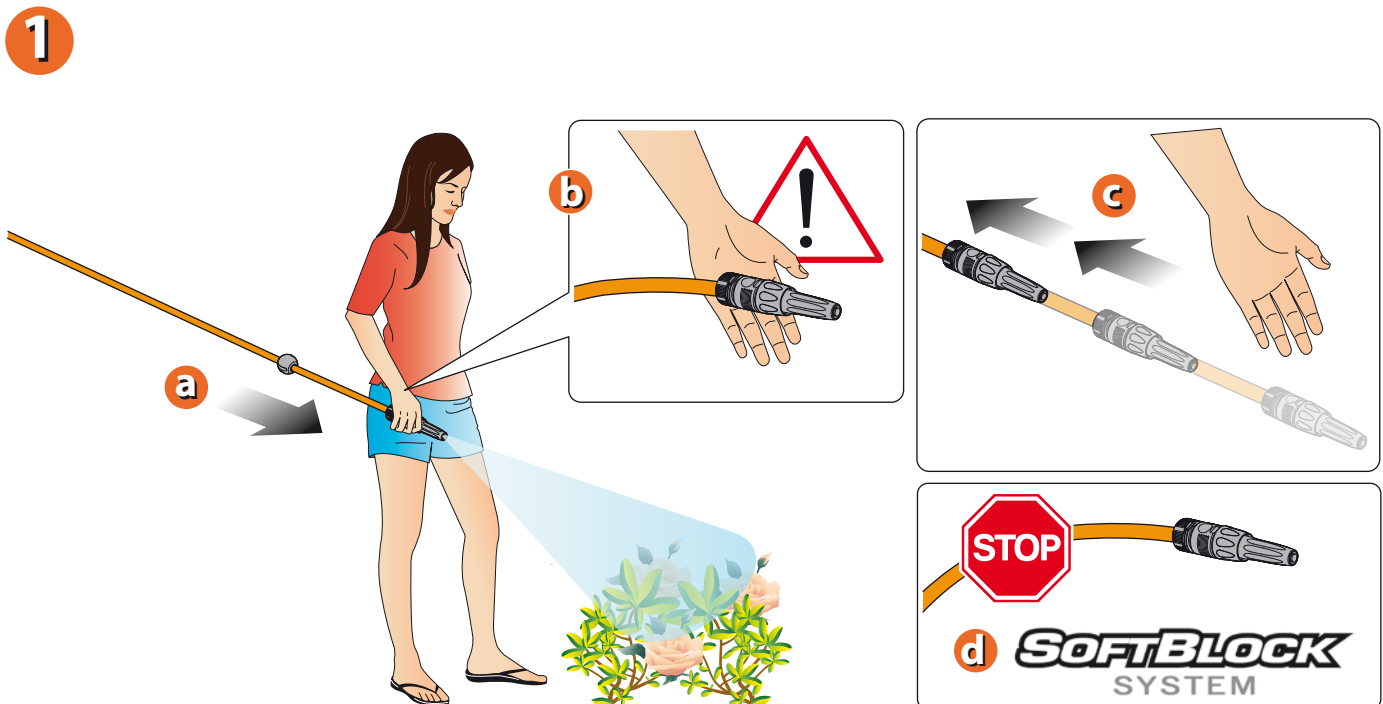
**UTILISATION.** N'extrayez jamais le tuyau avec force sur toute sa longueur. Si cela devait se produire, le réenroulement doit être débloqué avec le crochet fourni, en suivant la procédure indiquée dans l'illustration :

- a) Insérez complètement le crochet dans la fissure de sortie du tuyau, en maintenant la courbe tournée vers la gauche.
- b) Accrochez une des dents du tambour externe.
- c) Tirez le crochet le plus possible vers l'extérieur.
- d) Relâchez lentement vers l'intérieur afin de permettre le déblocage. À l'aide d'une légère rotation à droite, décrochez-le et extrayez-le de la fissure. Extrayez le crochet et effectuez normalement le réenroulement du tuyau.



Pour Rotoroll (code) : 8986 - 8988 - 8990

**SÉCURITÉ !** Grâce au dispositif **SOFTBLOCK SYSTEM**, le tuyau ne prend pas de la vitesse pendant le réenroulement, évitant ainsi de heurter les personnes, les plantes ou les objets.



Pour Rotoroll (code) : 8986 - 8988 - 8990

ENTRETIEN.

